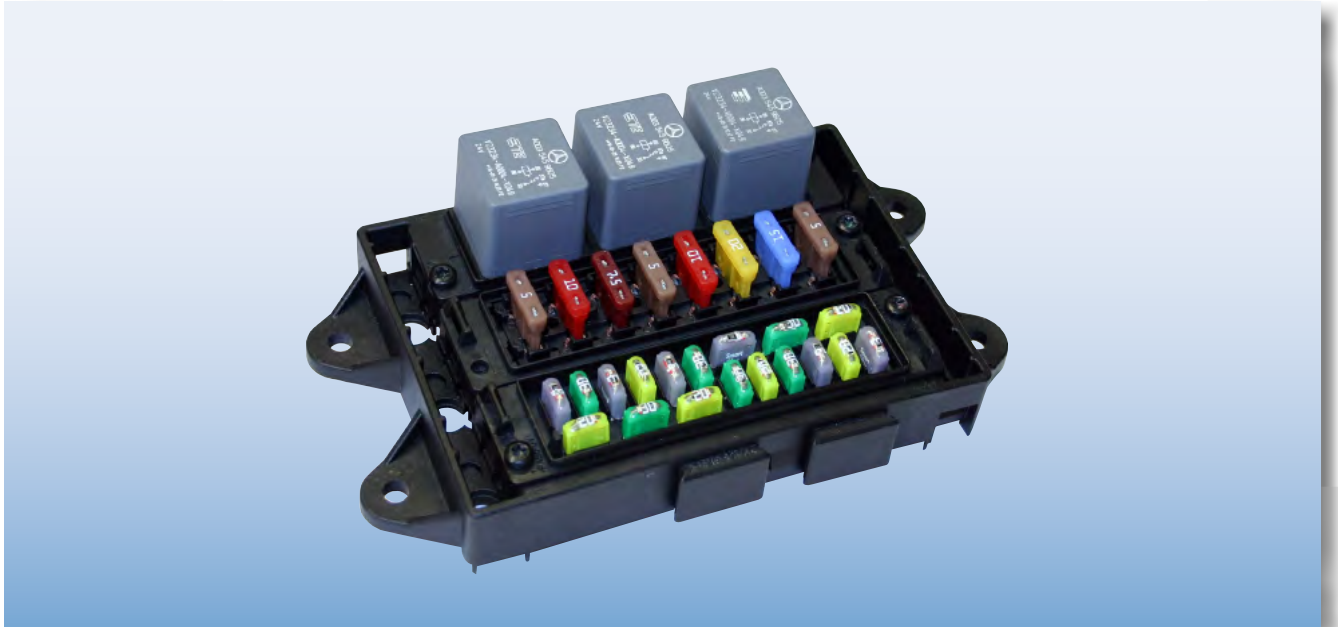


# Sicherungsgehäuse 18-fach

## Fuse housings 18-fold



**Platzsparender 18-fach Sicherungshalter in modularem Aufbau**

**Space saving 18-fold fuse holder with modular design**

**Neues Lamellen-Kontaktsystem für hohe Ströme:**

**New lamella-contact system for high currents:**

- Einzelkontakt bis 30 A
- Kontaktsammelschiene bis 100 A

- single contact up to 30 A
- bus bar up to 100 A

**Durch modularen Aufbau sehr leicht an Ihre Anwendung anpassbar**

**Very easy to adapt to your applications by modular design**

**Einsparpotential im Kabelsatz bei Verwendung der Brücken für hohe Ströme**

**Cost saving in the cable harness by using the bus bars for high currents**

**Mit unserem 8-fach ATO-Sicherungshalter, 5-fach Micro-Relaishalter und 3-fach Mini-Relaishalter im Rahmen kombinierbar zum Aufbau einer Zentralelektrik**

**With our 8-fold ATO-fuse holder, 5-fold micro-relay holder and 3-fold mini-relay holder in the frame combinable to the construction of central electric**

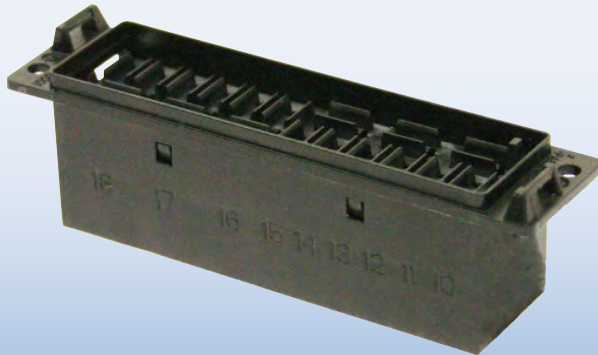


# Sicherungsgehäuse

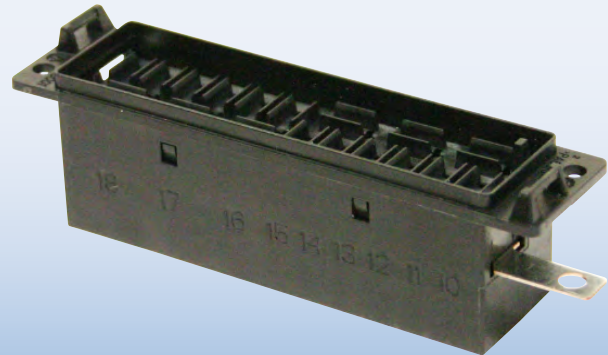
# Fuse housings

## Sicherungsleiste 18-fach

## Fuse strip 18-fold



Sicherungsleiste ohne Lasche  
Fuse strip without plate



Sicherungsleiste mit Lasche  
Fuse strip with plate

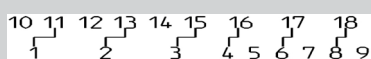
- 6 Kontaktpunkte an jedem Potential durch 3 parallele Lamellenkontakte, dadurch verbessertes Kontaktbild
- Geringer Spannungsabfall
- Geringe Erwärmung, gute Wärmeabfuhr
- Hochwertiger Kontaktwerkstoff mit hoher Kontaktkraft und Federeigenschaft
- Kontaktsammelschiene für hohe Strombelastbarkeit
- Potentialzuführung über Kontaktsammelschiene oder Einzelkontaktierung
- Anschluss über 6,3 mm x 0,8 mm Flachkontakte bzw. Einspeisung über seitliche Lasche
- Kodierte Anschlussstecker für die Vormontage des Leitungssatzes verwendbar
- Kontaktkammern, Sicherungsplätze und wassergeschützter Deckel sind mit den Zahlen 1-18 gekennzeichnet
- Zentraleinspeisung mit durchgehender oder unterbrochener Stromschiene inkl. Lasche möglich

- 6 contact points on every potential by 3 parallel lamella contacts, thereby improved contact performance
- Low voltage drop
- Low temperature rise on contacts, good heat removal
- High quality contact material with high conductivity and spring feature
- Bus bar for high currents
- Power supply by bus bar or single bonding contacts
- Power supply connection by 6,3 mm x 0,8 mm flat contacts or feeding over the lateral plate
- Coded connectors for the pre-assembly of the cable assembly usable
- Contact cavities, fuse positions and water-proof cover are marked with numbers 1-18
- Central feeding with continuous or interrupted busbar incl. plate possible

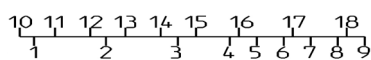
### Sicherungsleiste ohne Lasche Fuse strip without plate

Kontaktbelegung (Schaltbild)  
Contact allocation (wiring diagram)

AK-Nr.  
AK-No.



**AK 672 000 072**

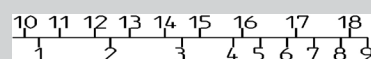


**AK 672 000 070**

### Sicherungsleiste mit Lasche Fuse strip with plate

Kontaktbelegung (Schaltbild)  
Contact allocation (wiring diagram)

AK-Nr.  
AK-No.



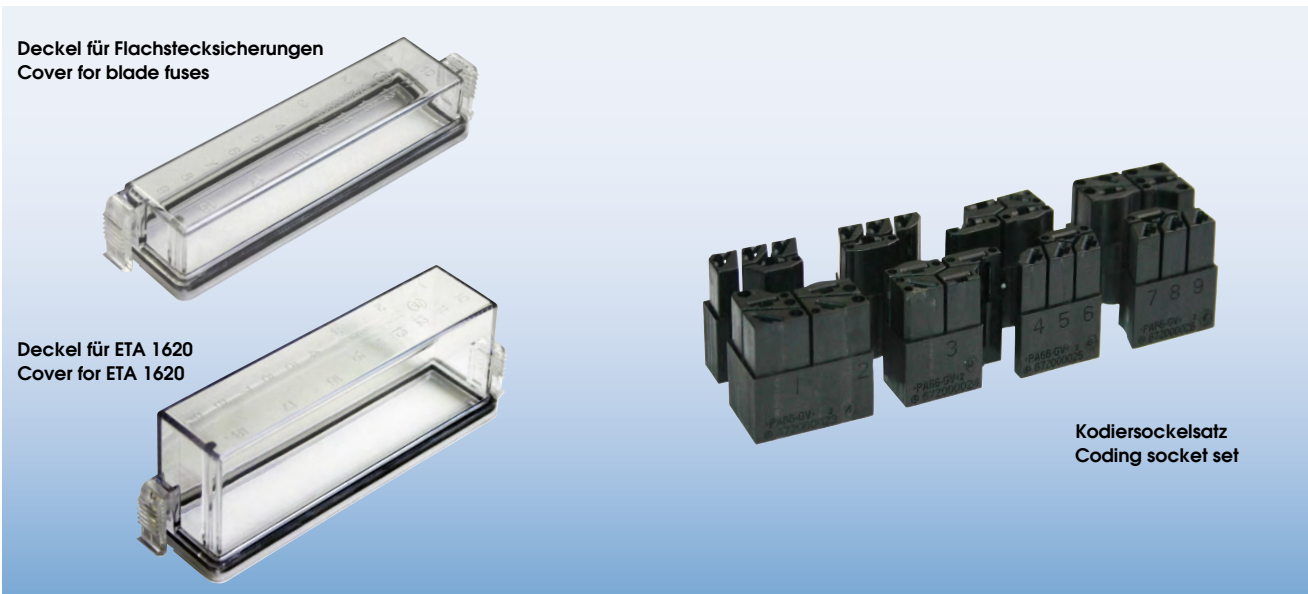
**AK 672 000 071**

# Sicherungsgehäuse

# Fuse housings

## Zubehör zur Sicherungsleiste 18-fach

## Accessories for the fuse strip 18-fold



- Kontaktkammer der Kodiersockel gekennzeichnet mit Zahlen 1-18
- Contact cavities of the coding sockets are marked with numbers 1-18

### Deckel | Cover

Art Type	AK-Nr. AK-No.
Flachstecksicherungen   Blade fuses	<a href="#">AK 672 000 020</a>
ETA 1620	<a href="#">AK 672 000 022</a>

### Kodiersockel | Coding socket

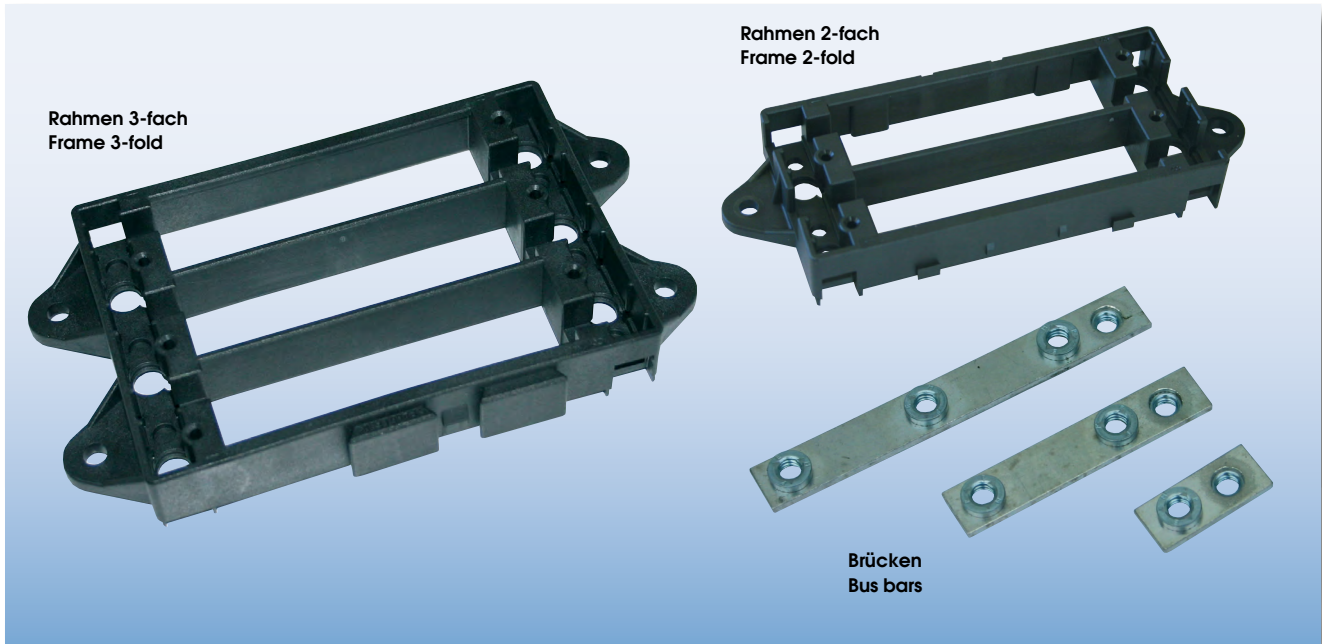
Kodierung (Kontaktkammer) Coding (contact chamber)	Farbe Colour			
	sw   BK	rt   RD	gn   GN	bl   BL
1 (1/2)	<a href="#">AK 672 000 023</a>	<a href="#">AK 672 000 033</a>	<a href="#">AK 672 000 043</a>	<a href="#">AK 672 000 053</a>
2 (3)	<a href="#">AK 672 000 024</a>	<a href="#">AK 672 000 034</a>	<a href="#">AK 672 000 044</a>	<a href="#">AK 672 000 054</a>
3 (4/5/6)	<a href="#">AK 672 000 025</a>	<a href="#">AK 672 000 035</a>	<a href="#">AK 672 000 045</a>	<a href="#">AK 672 000 055</a>
4 (7/8/9)	<a href="#">AK 672 000 026</a>	<a href="#">AK 672 000 036</a>	<a href="#">AK 672 000 046</a>	<a href="#">AK 672 000 056</a>
5 (17/18)	<a href="#">AK 672 000 027</a>	<a href="#">AK 672 000 037</a>	<a href="#">AK 672 000 047</a>	<a href="#">AK 672 000 057</a>
6 (16)	<a href="#">AK 672 000 028</a>	<a href="#">AK 672 000 038</a>	<a href="#">AK 672 000 048</a>	<a href="#">AK 672 000 058</a>
7 (13/14/15)	<a href="#">AK 672 000 029</a>	<a href="#">AK 672 000 039</a>	<a href="#">AK 672 000 049</a>	<a href="#">AK 672 000 059</a>
8 (10/11/12)	<a href="#">AK 672 000 030</a>	<a href="#">AK 672 000 040</a>	<a href="#">AK 672 000 050</a>	<a href="#">AK 672 000 060</a>
Kodiersockel (Satz 1-8) Coding socket (Set 1-8)	<a href="#">AK 672 000 065</a>	<a href="#">AK 672 000 066</a>	<a href="#">AK 672 000 067</a>	<a href="#">AK 672 000 068</a>

## Sicherungsgehäuse

## Fuse housings

Zubehör zur Sicherungsleiste 18-fach

Accessories for the fuse strip 18-fold



### Rahmen inkl. Schrauben Frame incl. screws

Art Type	AK-Nr. AK-No.
2-fach   2-fold	<a href="#">AK 595 002 015</a>
3-fach   3-fold	<a href="#">AK 595 002 002</a>

### Brücken inkl. Zubehör Bus bars incl. accessories

Art Type	AK-Nr. AK-No.
1-fach   1-fold	<a href="#">AK 595 002 722</a>
2-fach   2-fold	<a href="#">AK 595 002 732</a>
3-fach   3-fold	<a href="#">AK 595 002 742</a>