

Inhalt Kapitel 9

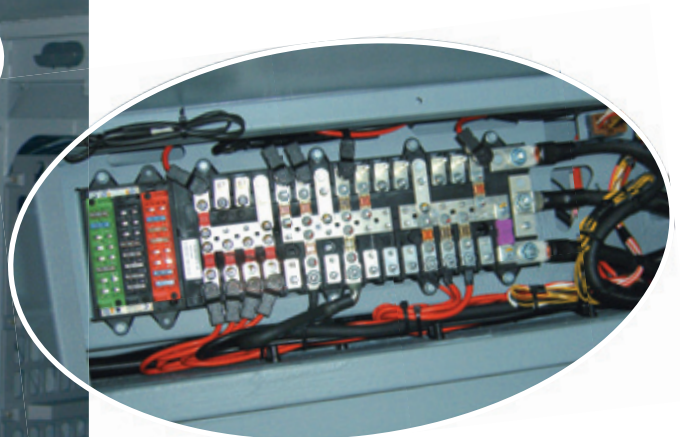
Contents Chapter 9

9 Zentralelektrik

Zentralelektrik mit Batterietrennschalter	210
Energieverteiler	212
Zentralelektrik ohne Batterietrennschalter	218
Gehäuse anreihbar	219

9 Central electric

Central electric with battery master switch	210
Power-Distribution-Board	212
Central electric without battery master switch	218
Housings mountable side by side	219

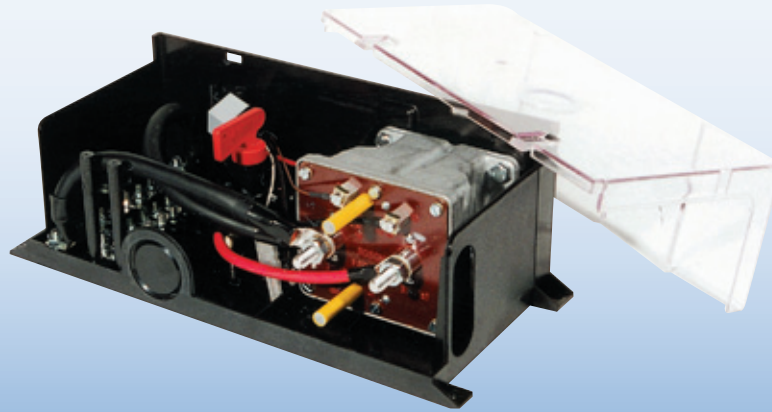


Zentralelektrik

Central electric

Zentralelektrik mit Batterietrennschalter

Central electric with battery master switch



Zentralelektrik mit Batterietrennschalter
Central electric with battery master switch

- Mit Batterierelais, Batterietrennschalter, Batterietrennrelais, Dioden und Sicherungen
 - Das Batterierelais wird als Hauptschalter eingesetzt, um das Bordnetz von der Batterie trennen zu können
 - Das Batterierelais (Schließer) eignet sich zur Trennung der Starterbatterie von einer zweiten Batterie für Zusatzausrüstungen
 - Der 2-polige, elektromagnetische Batterietrennschalter wird eingesetzt, um das Trennen des Generators bei laufendem Motor von der Batterie zu verhindern
 - Abmessungen (L x B x H): 350.0 mm x 170.0 mm x 130.0 mm
 - Gehäusematerial: ABS, schwarz
 - Abdeckung: PC
 - 4 Anschraubblaschen, Achsabstand 370.0 mm x 145.0 mm
- With battery relay, battery master switch, battery cutoff relay, diodes and fuses
 - The battery relay is used as a main switch, to cut the vehicle electrical system from the battery
 - The battery cutoff relay (no contact) is suitable for the separation of the starter battery and a second battery for auxiliary devices
 - The 2-pole, solenoidoperated battery master switch is used to prevent a separation of the generator from the battery while the engine is working
 - Dimensions (l x w x h): 350.0 mm x 170.0 mm x 130.0 mm
 - Housing material: ABS, black
 - Cover material: PC
 - 4 brackets, axle base 370.0 mm x 145.0 mm

Zentralelektrik mit Batterietrennschalter | Central electric with battery master switch

Anzahl der Sicherungsplätze
Number of fuseholder

Montierte Sicherungen
Assembled fuses

AK-Nr.
AK-No.

10

1 x 25 A, 1 x 50 A, 3 x 80 A

AK 595 01

Kundenspezifisches Teil, Verkauf auf Anfrage.

Customized part available on inquiry.

Zentralelektrik

Central electric

Relaisbox

Relay box



- Gehäusematerial: ABS
- Abmessungen (L x B x H): 200.0 mm x 150.0 mm x 75.0 mm
- Schutzklasse: IP65
- Deckelbefestigung mit 4 Schrauben
- Verschraubungen:
1 x M16
3 x M25
- Kombination von Sicherungsgehäuse und Leitungsverbinder
- Montageplatte kann individuell an Kundenbedürfnisse angepasst werden
- Leitungsverbinder mit 2 x M8-Bolzen, Anziehmoment: 20 Nm

- Housing material: ABS
- Dimensions (l x w x h): 200.0 mm x 150.0 mm x 75.0 mm
- Protection class: IP65
- Fixing of cover with 4 screws
- Cable fittings:
1 x M16
3 x M25
- Combination of fuse housings and wire connector
- Mounting panel can be customized for individual requirements
- Wire connector with 2 x M8-bolts, tightening torque: 20 Nm

Relaisbox | Relay box

AK-Nr.
AK-No.

[auf Anfrage](#) | [on inquiry](#)

Kundenspezifisches Teil, Verkauf auf Anfrage.

Customized part available on inquiry.

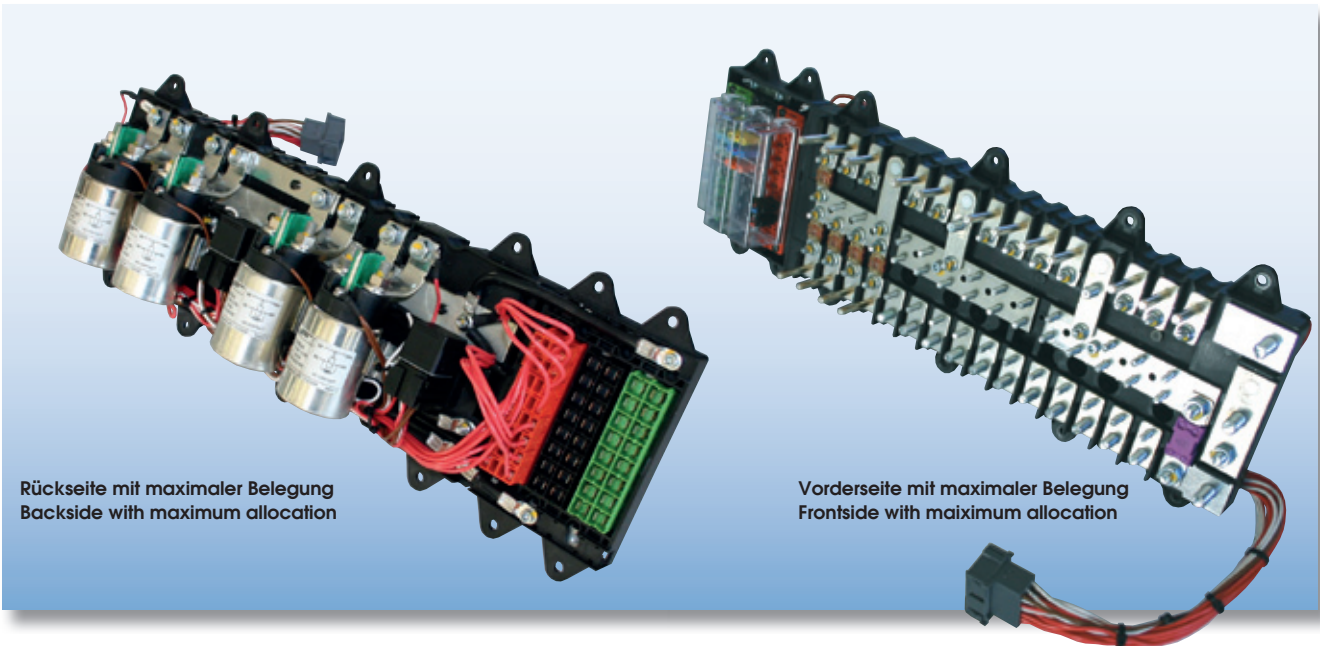


Zentralelektrik

Central electric

Energieverteiler

Power-Distribution-Board



- Kompakte und robuste Konstruktion
- Für Hochstromanwendungen (400 A)
- Relais und Sicherungen platzsparend installiert
- Zentrale Stromverteilung für Busse
- Viele verschiedene Bestückungsvarianten realisierbar
- Relais verschiedener Bauformen montierbar
- Modul mit ATO Fuse Sicherungsleisten anreihbar
- MIDI Fuse und MEGA Fuse montierbar
- Zentraler Steckverbinder für Relaisansteuerung

- Compact and robust design
- For high current applications (400 A)
- Relay and fuses space saving installed
- Central current distribution for busses
- Wide range of different design montable
- Relays of different design montable
- Module with ATO Fuse strip addable
- MIDI Fuse and MEGA Fuse montable
- Central connector for relay control

Energieverteiler | Power-Distribution-Board

AK-Nr.
AK-No.

[auf Anfrage](#) | [on inquiry](#)

Kundenspezifisches Teil, Verkauf auf Anfrage.

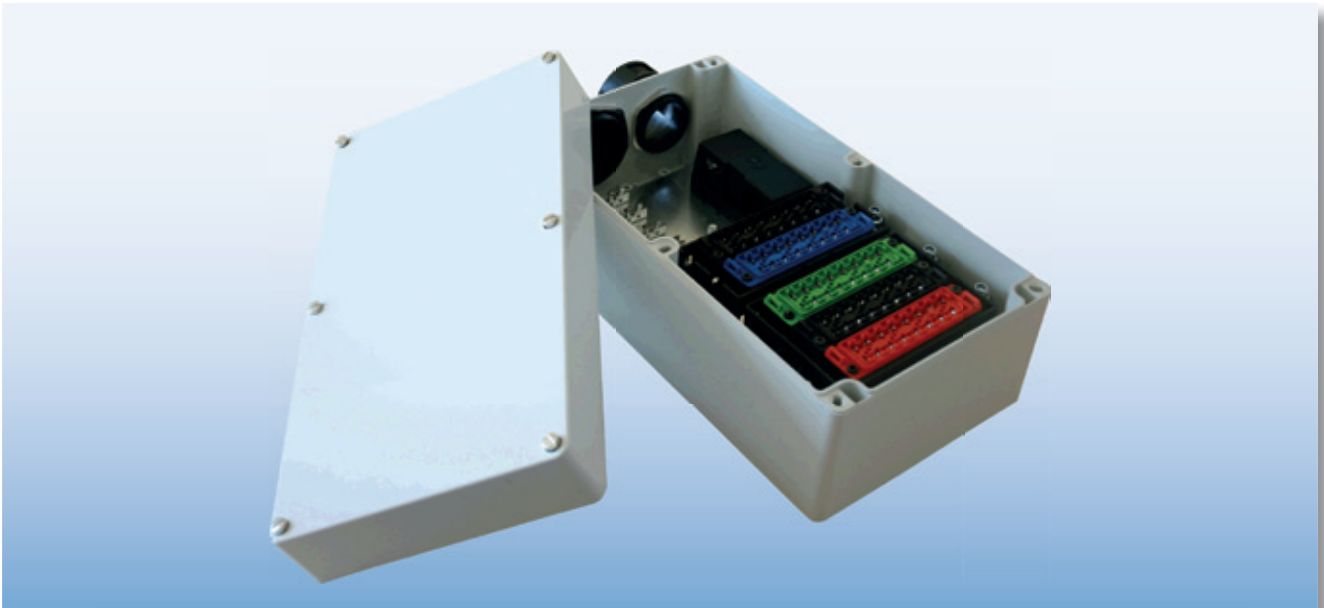
Customized part available on inquiry.

Zentralelektrik

Central electric

Energieverteiler

Power-Distribution-Box



- Gehäusematerial: ABS
- Abmessungen (L x B x H):
360,0 mm x 200,0 mm x 149,5 mm
- Schutzklasse: IP65
- Deckelbefestigung mit 6 Schnellverschlüssen
- 2 Wellrohranschlüsse NW 50
- Kombination von Sicherungsgehäuse und Leitungsverbinder
- Fünf 8-fach Sicherungshalter für ATO-Sicherungen
- Montageplatte kann individuell an Kundenbedürfnisse angepasst werden
- Leitungsverbinder mit 2 x M8-Bolzen, Anziehmoment: 20 Nm
- 40 Masseanschlüsse für Flachsteckhülsen 6.3 mm x 0.8 mm
- 1 Masseanschluss M8

- Housing material: ABS
- Dimensions (l x w x h):
360.0 mm x 200.0 mm x 149.5 mm
- Protection class: IP65
- Fixing of cover with 6 quick release fastener
- 2 conduits fittings NS 50
- Combination of fuse housings and wire connector
- Five 8-fold fuse holders for ATO-fuses
- Mounting panel can be customized for individual requirements
- Wire connector with 2 x M8-bolts, tightening torque: 20 Nm
- 40 ground fittings for blade receptacle 6.3 mm x 0.8 mm
- 1 ground fitting M8

Energieverteiler | Power-Distribution-Box

AK-Nr.
AK-No.

[auf Anfrage](#) | [on inquiry](#)

Kundenspezifisches Teil, Verkauf auf Anfrage möglich.

Customized part, available on inquiry.

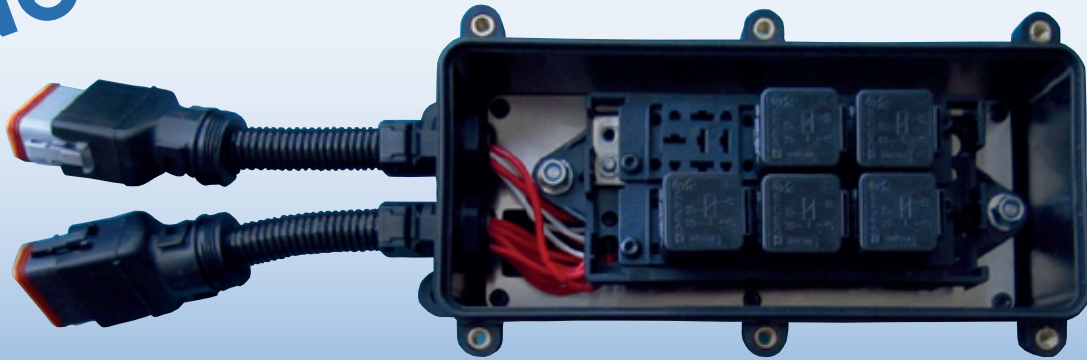
Zentralelektrik

Central electric

Energieverteiler

Power-Distribution-Box

New!



- Wassergeschütztes, dampfstrahlfestes Kunststoffgehäuse IP6K9K mit eingespritzter Deckeldichtung
- 6 Anschraubdome im Gehäuse für Montageplatte oder Leiterplatte
- Gehäusematerial: PA GF verstärkt
- Verschluss: 6 x M6 Schrauben
- Abmessungen (L x B x H): 227.0 mm x 105.0 mm x 89.0 mm
- Gehäuse Anschraubbohrungen: 4 x Ø 8.4 mm, Abstand 237/67 mm
- Montage und Kabelabgänge nach Kundenanforderung
- Relais für 24 V / 20 A
- Bestückung und verdrahtung nach Kundenvorgabe

- Water and high pressure/vapour-stream protected plastic housing IP6K9K with moulded seal in the cover
- 6 fixing domes in the housing for mounting panel or PCB
- Housing material: PA GF reinforced
- Lock: 6 x M6 screws
- Size (l x w x h): 227.0 mm x 105.0 mm x 89.0 mm
- Fixing points (housing): 4 x Ø 8.4 mm, distance 237/67 mm
- Assembling and cable exits according to customers request
- Relays for 24 V / 20 A
- Customized assembly and wiring

Kabelverbindungsdose geschlossen mit Relais | Cable junction box closed with Relay

Anzahl der Relais
Number of relay

AK-Nr.
AK-No.

5

AK 193 011 043

Weitere Ausführungen auf Anfrage.

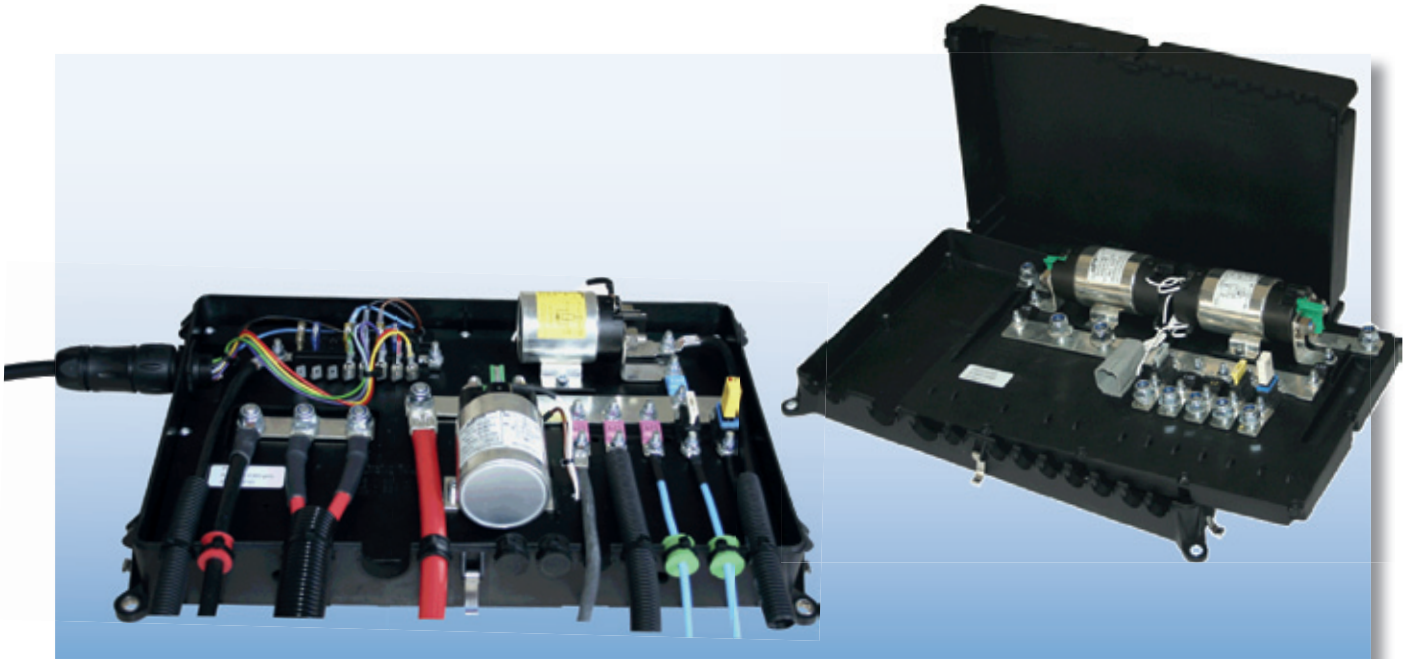
Further variants on inquiry.

Zentralelektrik

Central electric

Modularer Energieverteiler

Modular Power-Distribution



- Modularer Energieverteiler durch die Verwendung einer separaten inneren Montageplatte
- Kostengünstige Lösungen auch bei kleinen Stückzahlen realisierbar
- Montageplatte kann je nach Anforderung individuell angepasst werden
- Durch die Verwendung der Montageplatte ist eine Double-Layer-Technik möglich
- Fixierung der Leitungen über spezielle Öffnungen mit Kabelbinder auch ohne Deckel möglich
- Kabeleinführungen für Wellrohr oder Mantelleitung mit Einzeldichtungen ausgelegt
- Geschlitzte Dichtungen zur nachträglichen Montage
- Schutzklasse der Grundvariante: IP54 (auf Anfrage höher)
- Bolzenanzugsmomente:
M5: 4.5 Nm
M8: 20.0 Nm
M10: 33.0 Nm
- Befestigung:
Im Gehäuse integrierte Metallbuchsen für M8 (5 x)

- Modular power distribution with a separate internal mounting panel
- Cost efficient solutions also at small quantities possible
- Mounting panel can be customized for individual requirements
- By using the mounting panel, a double-layer-technology is possible
- Fixing of wires by specific vents with cable ties also suitable without cover
- Cable inlets for conduits or jacket cable are covered with sealings
- Slotted sealings for subsequent assembly
- Protection class of basic version: IP54 (higher on inquiry)
- Tightening torque:
M5: 4.5 Nm
M8: 20.0 Nm
M10: 33.0 Nm
- Fixing:
Integrated metal bushings in the housing for M8 (5 x)

Modularer Energieverteiler | Modular Power-Distribution-Board

AK-Nr.
AK-No.

[auf Anfrage](#) | [on inquiry](#)

Weitere Ausführungen auf Anfrage.
Kundenspezifisches Teil, Verkauf auf Anfrage möglich.

Further variants on inquiry.
Customized part, available on inquiry.



Zentralelektrik

Central electric

Modularer Energieverteiler

Modular Power-Distribution

New!



- Modulare Sicherungs- und Relaisplatte durch die Verwendung einer separaten inneren Montageplatte
- Montageplatte kann je nach Anforderung individuell angepasst werden
- Kabeleinführungen für Wellrohr oder Mantelleitung mit Einzeldichtungen ausgelegt
- Geschlitzte Dichtungen zur nachträglichen Montage
- Schutzklasse der Grundvariante: IP54 (auf Anfrage höher)
- Befestigung:
Im Gehäuse integrierte Metallbuchsen für M8 (5 x)
- Modular fuse- and relay circuit board with a separate internal mounting panel
- Mounting panel can be customized for individual requirements
- Cable inlets for conduits or jacket cable are covered with sealings
- Slotted sealings for subsequent assembly
- Protection class of basic version: IP54 (higher on inquiry)
- Fixing:
Integrated metal bushings in the housing for M8 (5 x)

Sicherungs- und Relaisleiterplatte | Fuse- and relay circuit board

AK-Nr.
AK-No.

[auf Anfrage | on inquiry](#)

Weitere Ausführungen auf Anfrage.
Kundenspezifisches Teil, Verkauf auf Anfrage möglich.

Further variants on inquiry.
Customized part, available on inquiry.

Zentralelektrik

Central electric

Energieverteiler

Power-Distribution-Board



- Kompakte und robuste Konstruktion
- Für Hochstromanwendungen (400 A)
- Sicherungen platzsparend installiert
- Zentrale Stromverteilung für Nutzfahrzeuge
- Viele verschiedene Bestückungsvarianten realisierbar
- Relais verschiedener Bauformen montierbar
- ATO Fuse Sicherungsleiste 8-fach installiert
- MIDI Fuse und MEGA Fuse montierbar
- Zentrale Steckverbinder für schnelle Montage
- Mehrere Potentiale möglich

- Compact and robust design
- For high current applications (400 A)
- Fuses space saving installed
- Central current distribution for commercial vehicles
- Wide range of different design montable
- Relays of different design montable
- ATO Fuse strip 8-fold installed
- MIDI Fuse and MEGA Fuse montable
- Central connector for quick assembly
- Multiple potentials possible

Energieverteiler | Power-Distribution-Board

AK-Nr.
AK-No.

AK 595 003 012

Kundenspezifisches Teil, Verkauf auf Anfrage.

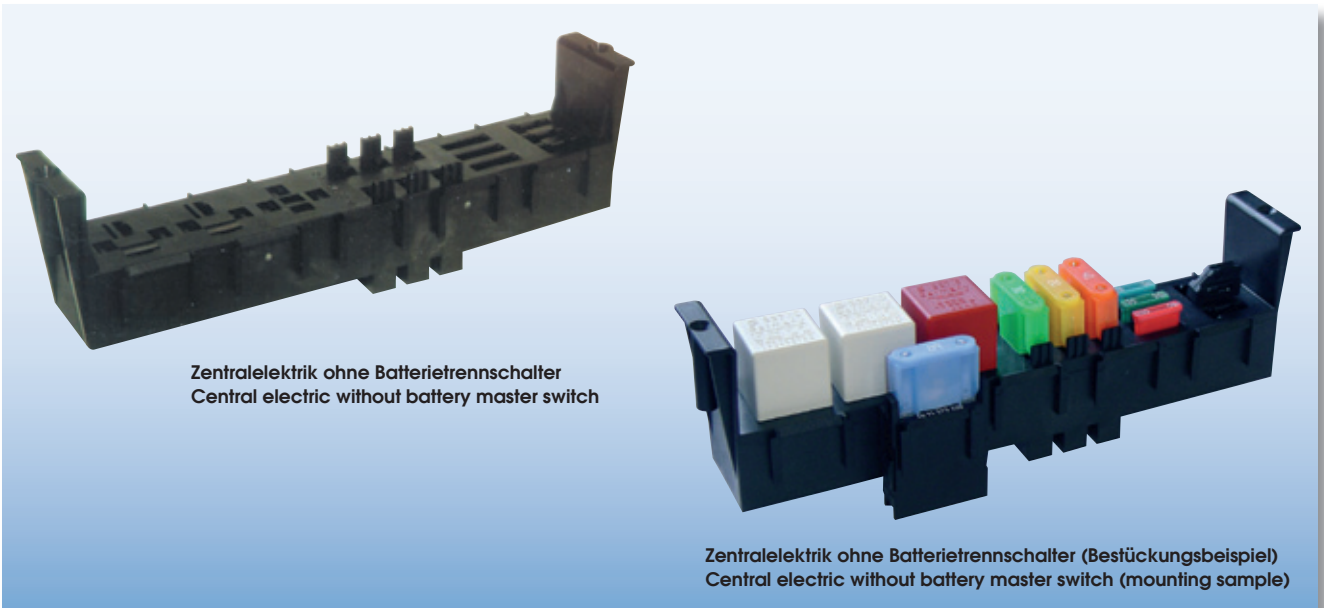
Customized part available on inquiry.

Zentralelektrik

Central electric

Zentralelektrik ohne Batterietrennschalter

Central electric without battery master switch



Zentralelektrik ohne Batterietrennschalter
Central electric without battery master switch

Zentralelektrik ohne Batterietrennschalter (Bestückungsbeispiel)
Central electric without battery master switch (mounting sample)

- Steckplätze für Relais, Leistungsrelais, Dioden, Little-Fuse- und MAXI-Fuse-Sicherungen
- Gehäuse: Polyamid
- Befestigung von 10 zusätzlichen MAXI-Fuse-Haltern möglich
- Abmessungen (L x B x H): 230.0 mm x 37.0 mm x 72.0 mm
- 2 Befestigungsbohrungen für M3-Schrauben, Achsabstand 218.0 mm

- Relays, power relays, diodes, Little-fuses and MAXI-fuses possible
- Housing material: Polyamide
- 10 additional MAXI-fuse-holders can be fixed
- Dimensions (l x w x h): 230.0 mm x 37.0 mm x 72.0 mm
- 2 fixing holes for M3-screws, axle base 218.0 mm

Zentralelektrik ohne Batterietrennschalter | Central electric without battery master switch

Zentralelektrik ohne Batterietrennschalter Central electric without battery master switch					AK-Nr.
Anzahl Steckplätze Number of plug-in terminations					AK-No.
Leistungsrelais Power relay	Relais Relay	MAXI-Fuse MAXI-fuse	Little-Fuse Little-fuse	Dioden Diodes	
2 x	1 x	3 x	3 x	3 x	AK 597 10

Kundenspezifisches Teil, Verkauf auf Anfrage.

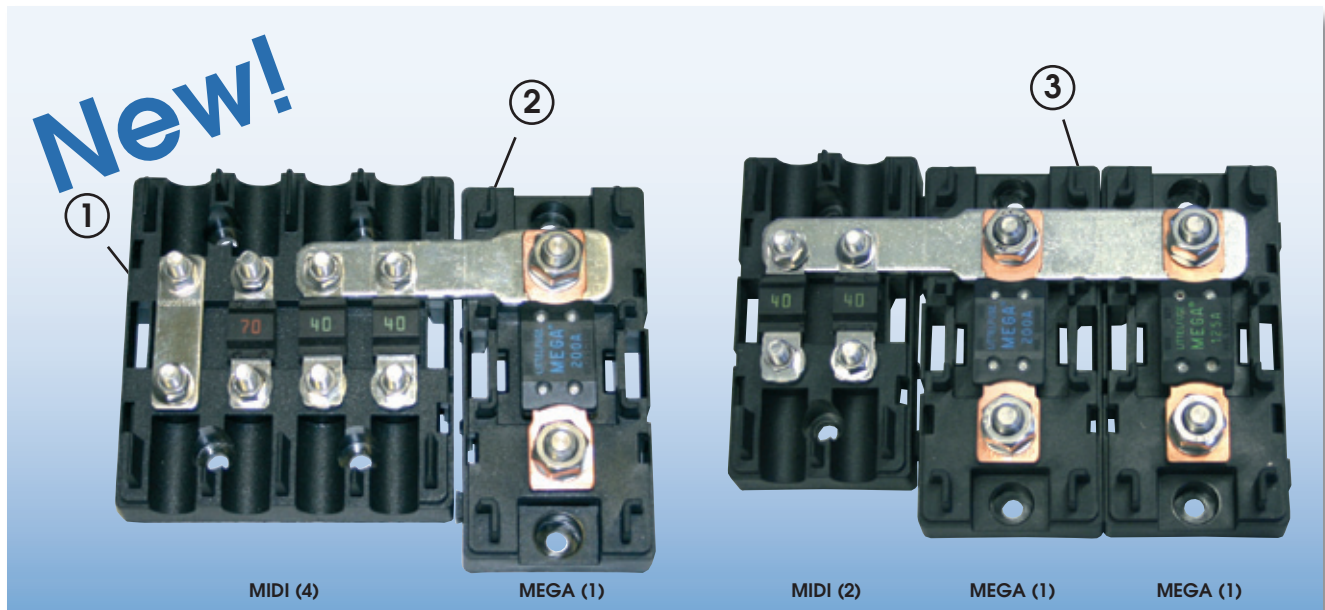
Customized part available on inquiry.

Zentralelektrik

Central electric

Gehäuse anreihbar

Housings mountable side by side



- Gehäuse anreihbar
- Stabile Ausführung
- Korrosionsschutz durch Edelstahlbolzen
- Aneinandergereihte Sicherungshalter können gebrückt werden
- Integrierte Wasserablauföffnung
- Berührungsschutz sowohl bei Längs- als auch bei Querabgang
- Deckel auch mit Kundenlogo erhältlich

- Housings addable
- Solid construction
- Protection against corrosion through stainless steel bolts
- Added fuseholders can be bridged with bus bars
- Integrated drainage
- Touch protection for axial exit and cross exit
- Cover also available with customer logo

Zentralelektrik | Central electric

Ausführung Construction	Max. Anzahl der Sicherungen Max. number of fuses	Längsabgänge Axial exits	Querabgänge Cross exits	AK-Nr. AK-No.
MEGA (1)	1	2 x	-	AK 603 01
MEGA (1)	1	-	4 x	AK 603 02
MIDI (2)	2	4 x	-	AK 604 01
MIDI (4)	4	8 x	-	AK 602 01

Brücken | Bus bars

Ausführung Construction	Material Material	Oberfläche Surface	Abmessungen Dimensions (mm)	Materialstärke Material thickness (mm)	AK-Nr. AK-No.
①	Cu	verzinkt tin plated	42.0 x 12.0	2	AK 602 001 031
②	Cu	verzinkt tin plated	81.0 x 20.0	3	AK 602 001 011
③	Cu	verzinkt tin plated	129.0 x 20.0	3	AK 602 001 021

Weitere Ausführungen auf Anfrage.

Further variants on inquiry.

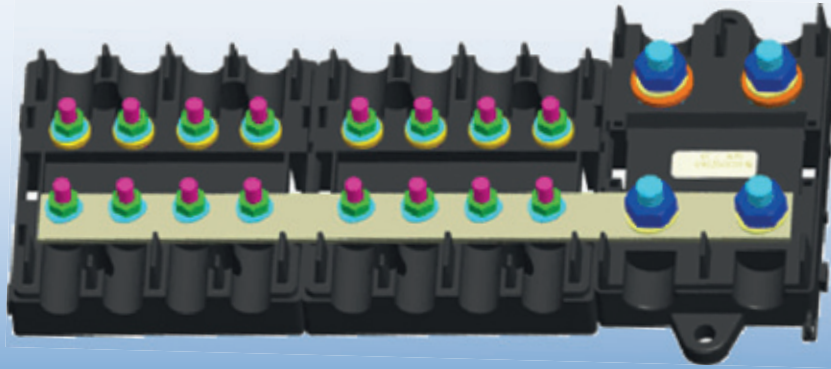
Zentralelektrik

Central electric

Gehäuse anreihbar

Housings mountable side by side

New!



Zentralelektrik | Central electric

Ausführung
Construction

AK-Nr.
AK-No.

2 x 4-fach MIDI Sicherungsgehäuse und 1 x 2-fach MEGA Sicherungsgehäuse
2 x 4-fold MIDI fuse housing and 1 x 2-fold MEGA fuse housing

[AK 603 002 063](#)

Brücken | Bus bars

Ausführung
Construction
(mm)

Material
Material

Oberfläche
Surface

Abmessungen
Dimensions
(mm)

Materialstärke
Material thickness
(mm)

AK-Nr.
AK-No.

8 x Ø5.5 + 2 x Ø9.0

Cu

verzinkt | tin plated

219.0 x 17.0

2.0

[AK 602 001 010](#)

6 x Ø5.5 + 1 x Ø9.0

Cu

verzinkt | tin plated

156.75 x 12.0 / 17.0

2.0

[AK 602 001 035](#)

4 x Ø5.5 + 1 x Ø9.0

Cu

verzinkt | tin plated

108.75 x 12.0 / 17.0

2.0

[AK 602 001 054](#)

Weitere Ausführungen auf Anfrage.

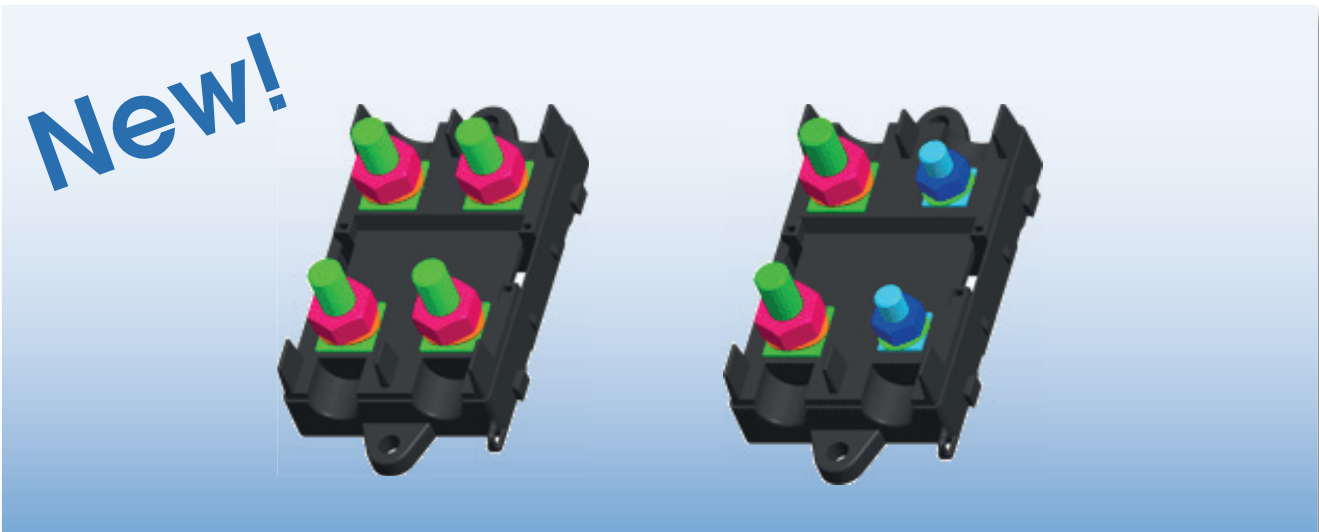
Further variants on inquiry.

Zentralelektrik

Central electric

Gehäuse anreihbar

Housings mountable side by side



2-fach Verteiler mit Deckel | 2-fold power distribution with cover

Bolzen Bolts	Brücke Bridge	Scheibe Washer	AK-Nr. AK-No.
M10 (4x)	-	-	AK 603 002 010
M8 (2x), M10 (2x)	-	-	AK 603 002 072

Brücken | Bus bars

Ausführung Construction	Material	Oberfläche Surface	Abmessungen Dimensions (mm)	Materialstärke Material thickness (mm)	AK-Nr. AK-No.
2 x Ø 9.0	Cu	verzinkt tin plated	42.0 x 12.0	2.0	AK 603 001 017
2 x Ø 9.0	Cu	verzinkt tin plated	81.0 x 20.0	2.0	AK 603 001 003
2 x Ø 9.0	Cu	verzinkt tin plated	129.0 x 20.0	2.0	AK 603 002 022
2 x Ø10.5	Cu	verzinkt tin plated	54.0 x 26.0	2.5	AK 193 014 041
1 x Ø 9.0 1 x Ø11.0	Cu	verzinkt tin plated	49.0 x 17.0	2.0	AK 603 002 076

Deckelvarianten für 2-fach MEGA Sicherungsgehäuse Cover options for 2-fold MEGA fuse housing

Deckelöffnungen - Längsabgang Cover openings - axial exit	Deckelöffnungen - Querabgang Cover openings - cross exit	AK-Nr. AK-No.
2 x	4 x (für Brücken / for bus bars)	AK 603 002 003
2 x	-	AK 603 002 051
2 x	4 x	AK 603 002 053
-	4 x	AK 603 002 054

Weitere Ausführungen auf Anfrage.

Further variants on inquiry.



